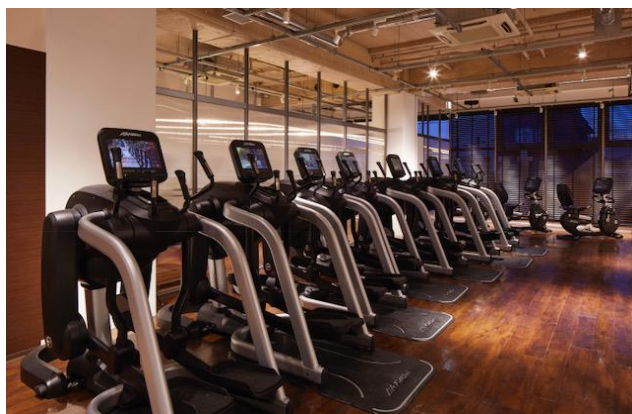
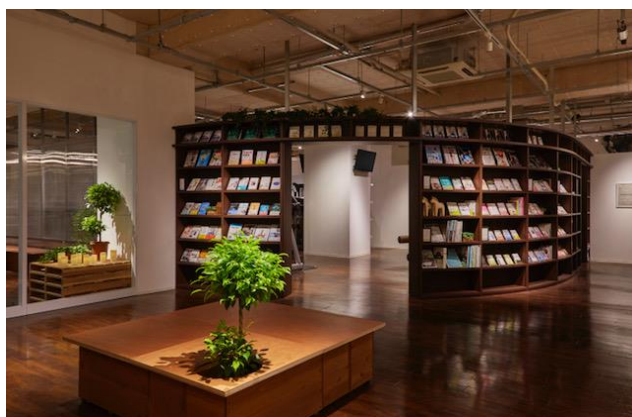


## “こころとからだを整える” TSUTAYA Conditioning を ニューバランスが「MY CLOSET」でサポート

株式会社ニューバランス ジャパン(本社所在地：東京都千代田区、代表取締役社長：富田 智夫)は、“こころとからだを整える”をテーマに、TSUTAYAが9月29日(金)にスタートする新サービス「TSUTAYA Conditioning (東京都世田谷区桜新町)」にて、会員のみなさまに向けた「MY CLOSET」(マイクローゼット) サービスに協力しています。「MY CLOSET」は、プラチナ会員に向けたアパレルとシューズの無料レンタルサービス。ニューバランスの新作アパレルとシューズを随時ご利用いただくことができます。



■TSUTAYA Conditioning 公式サイト：<https://tc.tsite.jp/>

ニューバランスは、TSUTAYA Conditioningの掲げる“こころとからだを整える”というテーマ、そしてスポーツという軸だけでなく「美」「食」「知」を組み合わせるライフスタイルそのものをより豊かにしていくというコンセプトに賛同し、今回の取り組みが実現しました。ニューバランスの秋冬シーズンの新作の中から、女性向けに4スタイル、男性向けに2スタイルのコーディネートから選べるアパレル、そしてマシントレーニングに相応しいシューズをご用意しています。ヨガやピラティスなどのスタジオトレーニングも充実しているので、ニューバランスの快適なアパレルで、ライフスタイルの中にこころとからだを整える時間を取り入れてみませんか。

---

## ■MY CLOSET ラインナップ

ニューバランスの秋冬シーズン新作の中から選ばれたスタイルを「MY CLOSET」で貸出いたします。貸出予定アパレルを一部ご紹介します。

<http://shop.newbalance.jp/shop/e/eEnb-tsutaya>

### Women' s Style 1

パーフェクトタンク <http://shop.newbalance.jp/shop/g/gWT63102-PIS>

トライナミックブラ <http://shop.newbalance.jp/shop/g/gAWB71033-WVP>

2.5 インチショーツ <http://shop.newbalance.jp/shop/g/gAWS53145-BK>

J. CREW トライナミックハイライズフルレングスレギング <http://shop.newbalance.jp/shop/g/gJWP73471-HG>



### Women' s Style 2

シーズンレスショートスリーブTシャツ <http://shop.newbalance.jp/shop/g/gAWT73233-AKH>

NB HERO BRA <http://shop.newbalance.jp/shop/g/gWB73034-VTR>

4-way ストレッチ二重織スリムパンツ <http://shop.newbalance.jp/shop/g/gJWPP7507-BK>



### Men' s Style

シーズンレスショートスリーブTシャツ <http://shop.newbalance.jp/shop/g/gAMT73233-TRR>

インテンシティショーツ <http://shop.newbalance.jp/shop/g/gAMS73044-BM>



その他のニューバランス 2017 年新作はこちらから : <http://shop.newbalance.jp/shop/>

## ■TSUTAYA Conditioning

2017年9月29日(金)に「TSUTAYA 桜新町店」がリニューアルオープンし、新サービスとして「TSUTAYA Conditioning」が初導入。最新マシンや豊富なスタジオプログラムのほか、ニューバランスのアパレル、シューズの無料レンタル「MY CLOSET サービス、美・食・運動イベント、美しさを引き出す書籍・雑貨など、こころとからだを整える新業態施設。

<https://tc.tsite.jp/>

住所：〒154-0014 世田谷区新町 2-38-16 度ミール桜新町 1・2階

電話：03-5426-2828

営業時間：朝7:00～深夜1:00 年中無休

# TSUTAYA Conditioning

## ■GIRLS NIGHT OUT × TSUTAYA Conditioning

ニューバランスが世界中で展開している女性限定イベント「GIRLS NIGHT OUT」をTSUTAYA Conditioningで開催します。

9月30日(土) ※募集終了

10月28日(土)

11月18日(土)

12月16日(土)



<https://www.newbalance.co.jp/girlsnightout/index.html>

## ニューバランスについて

マサチューセッツ州・ボストンに本社を置くニューバランスは、「責任あるリーダーシップを明確に示し、アスリートが誇りを持って身に付け、社員が誇りを持って世に送り、コミュニティが誇りを持って受け入れることのできる、グローバルブランドの確立」を企業のミッションとして掲げています。1906年にアーチサポートインソールや扁平足などを治す矯正靴のメーカーとして誕生したニューバランスは、アスレチックブランドのリーディングカンパニーとして現在ランニングをはじめ、ライフスタイル、テニス、ベースボール、フットボールのためのフットウェアとアパレルを展開しております。ニューバランスの詳細については、<http://www.newbalance.co.jp/>をご覧ください。

▼ ニューバランス ジャパン公式 Facebook ページ URL : [http://www.facebook.com/newbalance\\_jp](http://www.facebook.com/newbalance_jp)

▼ ニューバランス ジャパン公式 Twitter アカウント@newbalance\_jp URL : [https://twitter.com/newbalance\\_jp](https://twitter.com/newbalance_jp)

▼ ニューバランス ジャパン公式 Instagram URL : [http://instagram.com/new\\_balance\\_japan#](http://instagram.com/new_balance_japan#)

## お問い合わせ先

【メディア関係者】

ニューバランス ジャパン マーケティング部 ブランドマーケティング

[jp\\_brand\\_marketing@newbalance.com](mailto:jp_brand_marketing@newbalance.com)

※店舗、サービスについてのお問い合わせは上記店舗へお電話にてお問い合わせください